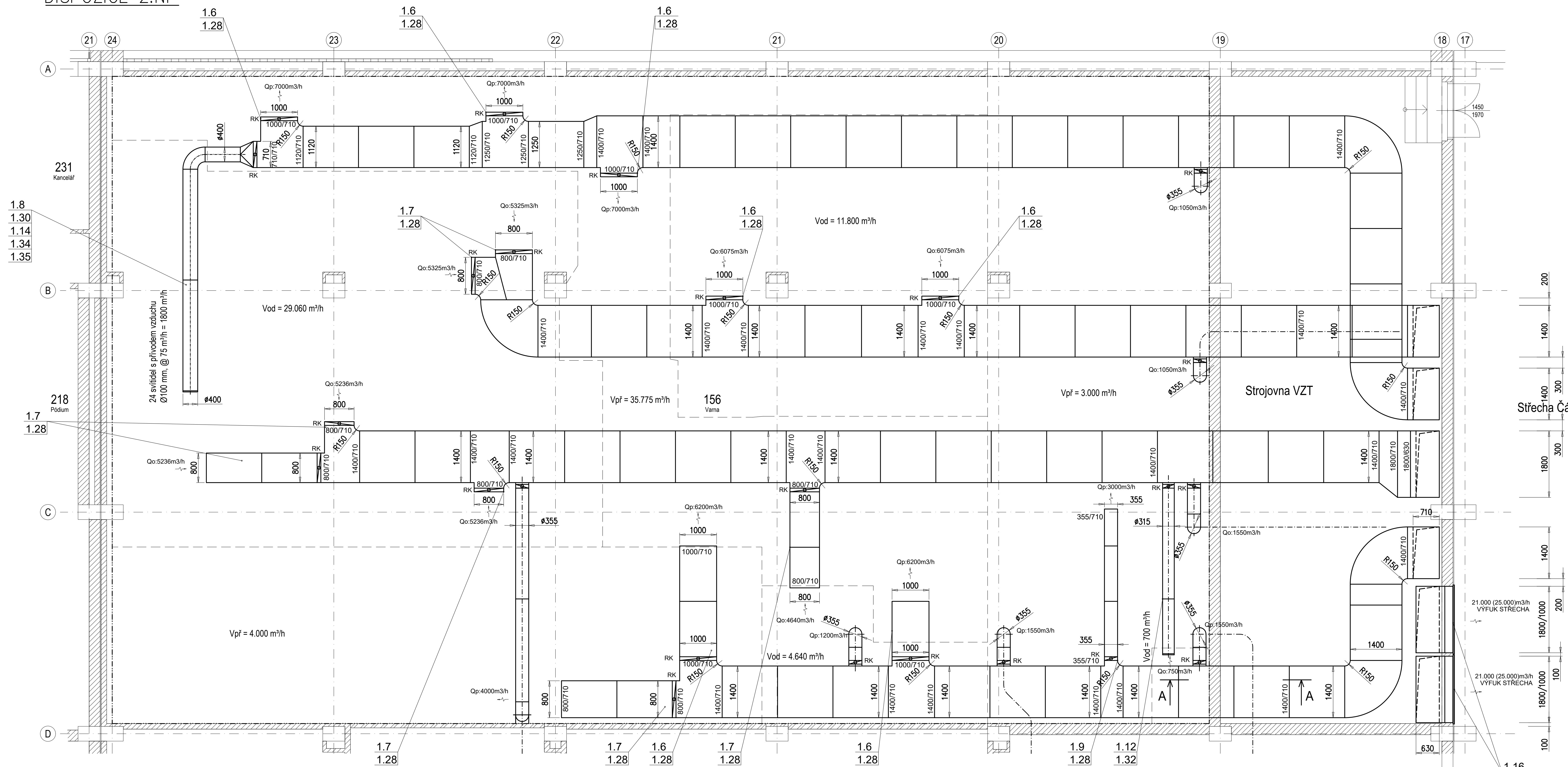
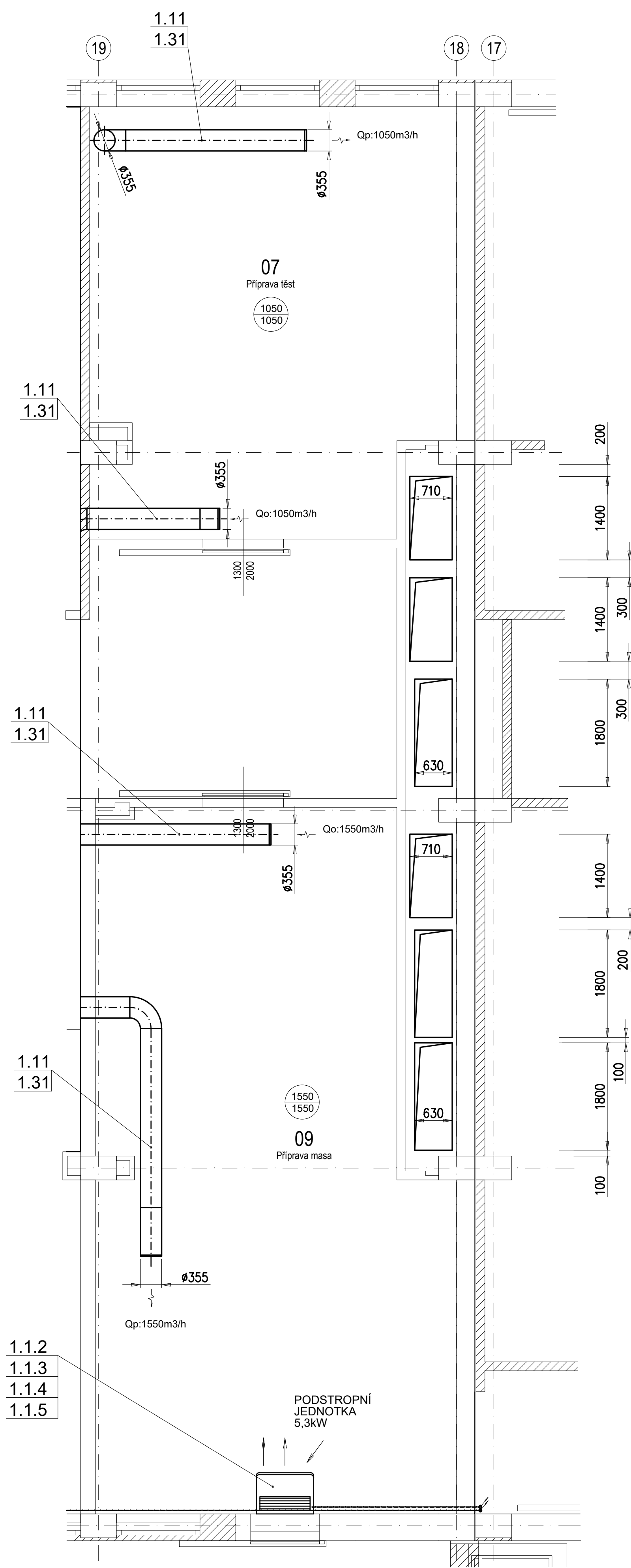


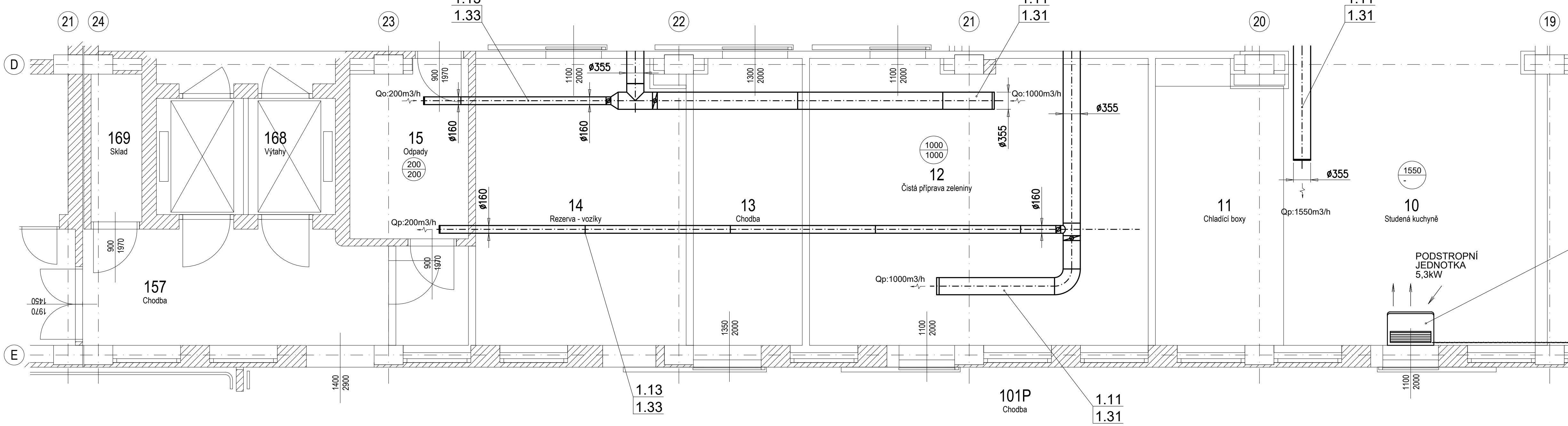
DISPOZICE 2.NP



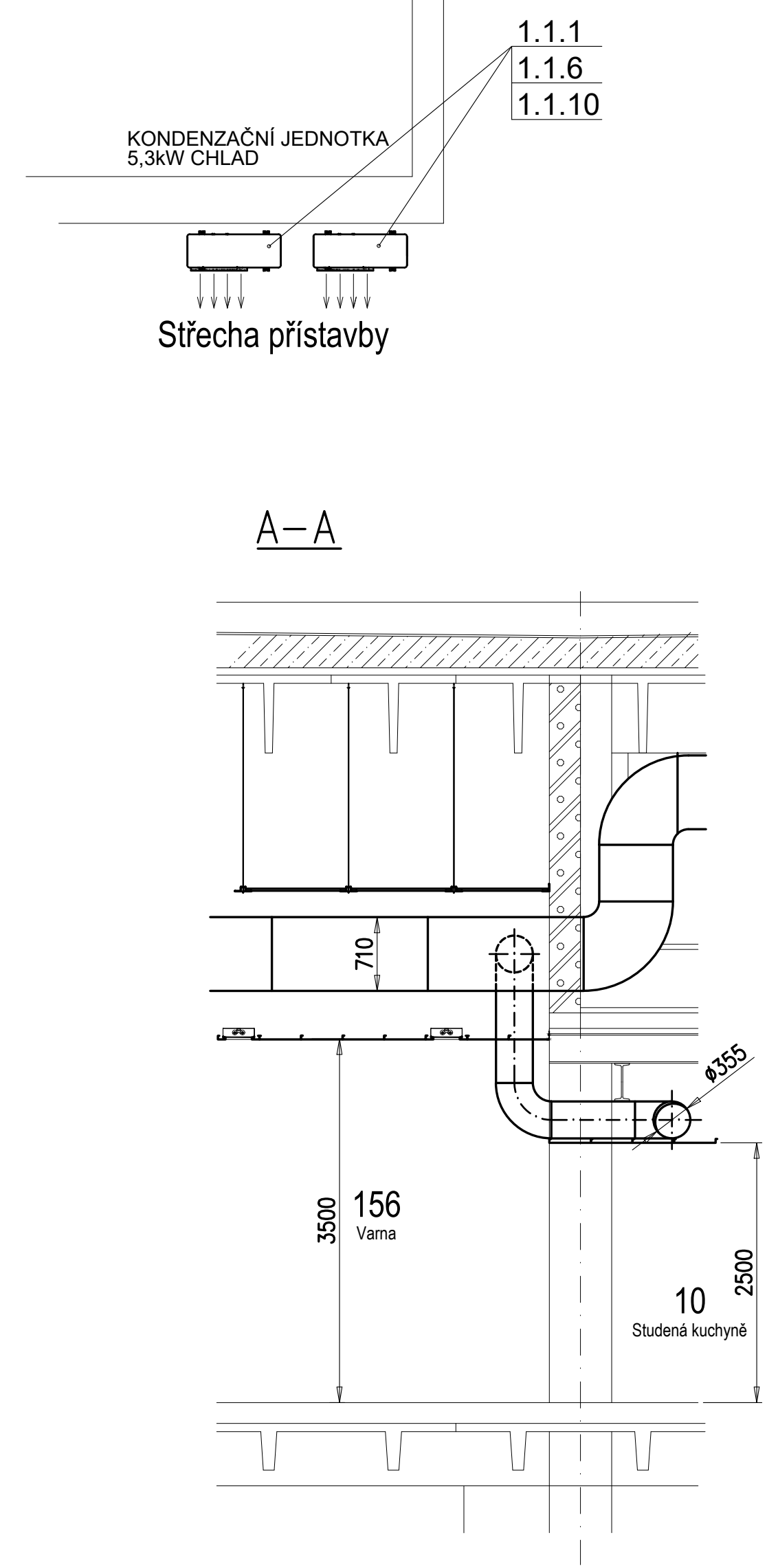
DISPOZICE 1.NP



DISPOZICE 1.NP



A-A



## POZNÁMKA

POTRUBNÍ ROZVEDY NAD VĚTRACÍM STROPEM JSOU ZAKRESLENY IDEOVĚ. PŘESNÉ UMÍSTĚNÍ POTRUBNÍCH TRAS BUDE UPŘESNĚNO PO DEMONTÁŽI PODHLEDU VE VARNĚ A DEMONTÁŽI POTRUBÍ A VENTILÁTORŮ OD STÁVAJÍCÍHO ZAŘÍZENÍ Č.1!!!

MNOŽSTVÍ PŘIVÁDĚNÉHO VZDUCHU (m³/hod)  
450  
MNOŽSTVÍ ODVÁDĚNÉHO VZDUCHU (m³/hod)  
450

★ VOLNÁ PŘÍRUBA  
V VZT JEDNOTKA / VENTILÁTOR  
TLH TLUMIČ HLUKU  
ZK ZPĚTNÁ KLAČKA  
RK REGULAČNÍ KLAČKA

EL NÁPOJENÍ ELEKTRO  
TV NÁPOJENÍ TOPNÁ VODA  
SV NÁPOJENÍ CHLADÍČ VODA  
KO NÁPOJENÍ KONDENZÁT

POTRUBÍ CHLADIVA

<b>BKB</b> BKB Metal, a.s. Hluboká 187/20, Moravská Ostrava 702 00 Ostrava, Česká republika www.bkbmetal.cz	VYPRACOVAL/DRAWN BY KONTROLOVAL/CHECKED BY VEDOUcí PROJEKTU/PROJECT MANAGER Ing. Jan Špunda Ing. Ondřej Cílek Ing. Daniel Ryba	INVESTOR Fakultní nemocnice Brno	PROJEKT/PROJECT FN Brno - Rekonstrukce stravovacího provozu	DATA/DATE STUPĚN/PHASE MĚŘITKO/SCALE JEDNOTKY/UNITS FORMÁT/FORMAT POČET A4/NO. OF A4 ZAKÁZKA/CONTRACT	10/2022 DPS 1:50 mm A4 16 22-5014-01	NAZEV/TITLE Rozvedy pro větrací strop, strojovna VZT 2.NP	REV. BKB-0-11801
--	---	-------------------------------------	--	---	--	--	---------------------